

Схема границ публичного сервитута

Объект: Строительство участка ВЛ 0,4 кВ от ближайшей опоры ВЛ 0,4 кВ от ТП-6740 установка оборудования учета на опоре ВЛ 0,4 кВ для электроснабжения бытовки по адресу: Пермский край, Пермский район, с/п Двуреченское, в 0,58 км севернее д. Нестюково(кад. номер зем. участка 59:32:3420001:3500)

Местоположение: Пермский край, Пермский район, с/п Двуреченское, в 0,58 км севернее д. Нестюково

Площадь земель или части земельного участка, кв.м: 294

Категория земель: Земли населенных пунктов

Цель использования: под объекты инженерного оборудования электроснабжения

Предполагаемый способ размещения объекта: наземный, надземный

Срок использования: бессрочно

Описание границ смежных землепользователей:

от точки 1 до точки 2 - земли в кадастровом квартале 59:32:3420001

от точки 2 до точки 4 - земли в кадастровом квартале 59:32:2130001

от точки 4 до точки 6 - земельный участок с кадастровым номером 59:32:0000000:15646

от точки 6 до точки 7 - земельный участок с кадастровым номером 59:32:2130001:1457

от точки 7 до точки 10 - земельный участок с кадастровым номером 59:32:2130001:15646

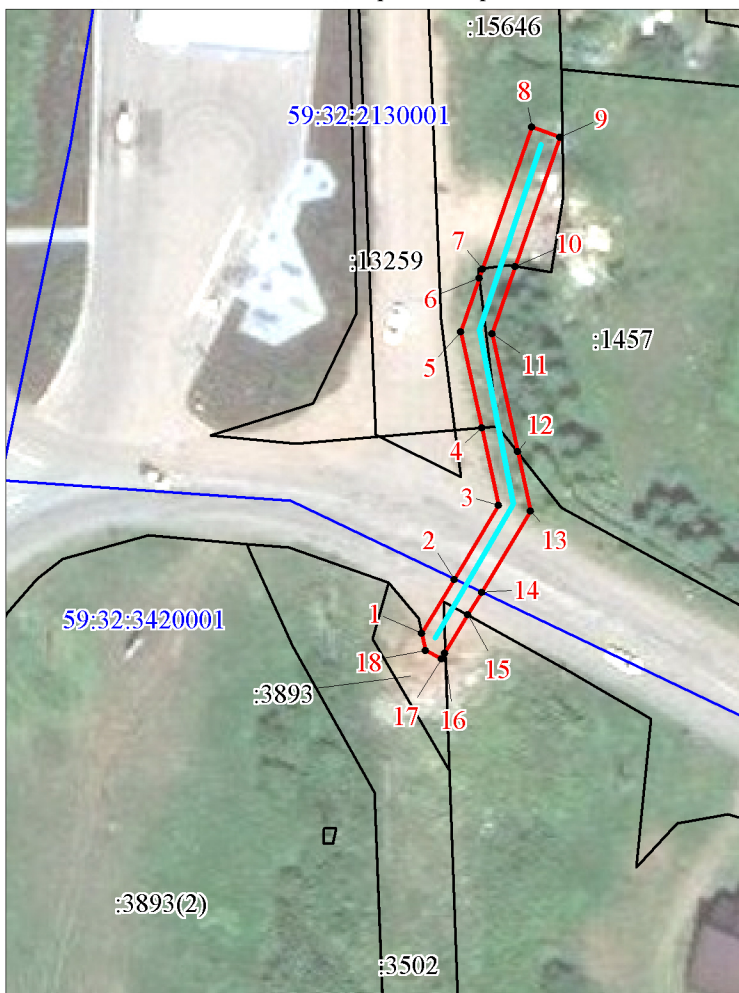
от точки 10 до точки 12 - земельный участок с кадастровым номером 59:32:2130001:1457

от точки 12 до точки 14 - земли в кадастровом квартале 59:32:2130001

от точки 14 до точки 15 - земли в кадастровом квартале 59:32:3420001

от точки 15 до точки 16 - земельный участок с кадастровым номером 59:32:3420001:47

от точки 16 до точки 1 - земли в кадастровом квартале 59:32:3420001



Масштаб 1:1000

Условные обозначения:

- предполагаемые к использованию земли;
- существующая часть границы, имеющиеся в ЕГРН сведения о которой достаточны для определения ее местоположения;
- 1 - характерные точки границы испрашиваемого земельного участка;
- границы зон, с особыми условиями использования территории, внесенные в ЕГРН;
- граница кадастрового квартала;
- 59:01:5010050 - кадастровый номер квартала.

Система координат МСК-59, зона 2				
характерные точки	Координаты, м		Метод определения координат характерной точки	(Мп), м
	X	Y		
1	2	3	4	5
1	506249.40	2233323.50	Метод спутниковых геодезических измерений (определений)	0.1
2	506256.55	2233327.81	Метод спутниковых геодезических измерений (определений)	0.1
3	506266.32	2233333.70	Метод спутниковых геодезических измерений (определений)	0.1
4	506276.58	2233331.52	Метод спутниковых геодезических измерений (определений)	0.1
5	506289.32	2233328.81	Метод спутниковых геодезических измерений (определений)	0.1
6	506296.41	2233331.30	Метод спутниковых геодезических измерений (определений)	0.1
7	506297.63	2233331.73	Метод спутниковых геодезических измерений (определений)	0.1
8	506316.37	2233338.31	Метод спутниковых геодезических измерений (определений)	0.1
9	506315.04	2233342.08	Метод спутниковых геодезических измерений (определений)	0.1
10	506297.91	2233336.07	Метод спутниковых геодезических измерений (определений)	0.1
11	506289.05	2233332.96	Метод спутниковых геодезических измерений (определений)	0.1
12	506273.45	2233336.27	Метод спутниковых геодезических измерений (определений)	0.1
13	506265.59	2233337.94	Метод спутниковых геодезических измерений (определений)	0.1
14	506254.84	2233331.43	Метод спутниковых геодезических измерений (определений)	0.1
15	506251.82	2233329.60	Метод спутниковых геодезических измерений (определений)	0.1
16	506246.78	2233326.55	Метод спутниковых геодезических измерений (определений)	0.1
17	506246.03	2233326.09	Метод спутниковых геодезических измерений (определений)	0.1
18	506247.16	2233323.98	Метод спутниковых геодезических измерений (определений)	0.1
1	506249.40	2233323.50	Метод спутниковых геодезических измерений (определений)	0.1